



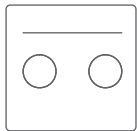
NEXIS™ PH 系列高频感应式预热器能在挤塑加工前精确地预热导线。NEXIS™ PH 控制高频供电单元以优化的频率和精确的电压提供加热电流，在要求的线速度下精确地控制预热温度。InteliSENS™ PH系列利用精确加工的滑轮来保持施加于导线的张力分布均匀，减少了数据电缆应用中的SRL问题。低损耗滑轮用于移动速度缓慢的产品，减少滑轮的热量吸收，提高了预热器的效率和性能。长寿命滑轮由坚硬材料制成，提高了导线摩擦力较大情况下的使用寿命。NEXIS™ PH具有120mm x 85mm 的LCD显示屏和薄膜式控制面板，通过RS232、CANbus、选配的Profibus或工业以太网实现数字通信。模拟量输入用于外部温度设置，模拟量输出代表施加于导线的电流。继电器输出提供断线检测和过电压报警。继电器输入提供紧急停机和遥控开/关机控制。



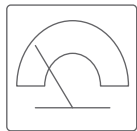
功能图标



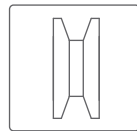
线速度



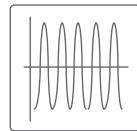
继电器



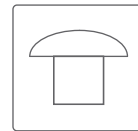
模拟量输入/输出



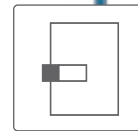
精确耐用的滑轮



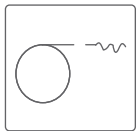
优化频率



紧急停机



联动门锁



断线检测

技术

先进的频率控制

V = 加热环路电压，用于传导所要求的功率。

P = 用来加热导线的功率(W)

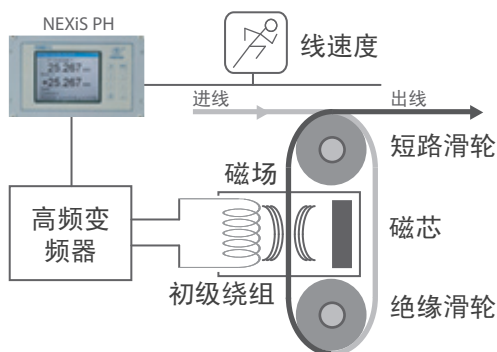
R = 加热环路中导线的电阻

$V = \sqrt{P \times R}$ 式中 $P \times R = \Delta T \times \text{速度} \times K$

$V = \sqrt{\Delta T \cdot \text{速度} \cdot K}$

优点

- 高频加热
- 先进的频率控制技术
- 优化的加热循环
- 一致的导体温度
- 精确的滑轮与轴承组件
- 经过硬化的表面延长了滑轮的使用寿命
- 断线检测
- 线速度、电压及电流显示
- 设计紧凑
- 数字通信
- 联动门锁及紧急停机



技术规范

型号	PH160-10-200V	PH160-12-400V	PH300-20-400V
最大线径	1.60 mm 14 AWG	1.60 mm 14 AWG	3.00 mm 8 AWG
材料	Cu/Al	Cu/Al	Cu/Al
100°C时的最大线速度	1800m/min @ 1 mm ²	1800m/min @ 1 mm ²	1278m/min @ 2.5 mm ²
最高线温度	200°C	200°C	200°C
功能输出	10 kW	12 kW	20 kW
最高环路电压	15 V	15 V	24 V
感应加热频率(最大)		1469 Hz	
电源	200 VAC 3相	400 VAC 3相	400 VAC 3相
输入电压	190 V ~ 240 V, 47 ~ 65 Hz	360 V ~ 440 V, 47 ~ 65 Hz	360 V ~ 440 V, 47 ~ 65 Hz
滑轮直径	160 mm	160 mm	300 mm
生产线高度		980 mm ~ 1200 mm	
滑轮类型		短路、绝缘滑轮各一	
预热器尺寸	380 x 550 x 1500 mm	380 x 550 x 1500 mm	620 x 504 x 1575 mm
预热器重量	245 kg	290 kg	360 kg
保护等级		IP53	
工作温度		+5°C ~ 45°C (41°F ~ 113°F)	
串行输入/输出		Profibus, CANbus, RS232	
模拟量输入 (预设温度)		0 ~ 10 Vdc = 0 ~ 250°C	
模拟量输出 (次级电流)		0 ~ 10Vdc = 0 ~ 2000A	
门锁电磁线圈		+24 Vdc 用来开锁	
启动输入		结点或逻辑输入	
停机输入		结点或逻辑输入	
运行输出		继电器结点	
紧急制动 出/入		输出: 继电器结点, 输入: 逻辑输入	
控制器类型		NEXiS PH	

通信选项

RS232

RS232 / USB

标准配置, 所有PH预热器都配有



Profibus

选配: 装于PH预热器之中

配件

导轨



抽气装置



控制器功能

- 启动和停止预热
- 温度预设
- 多种语言选择
- 功率范围提示
- 设置材料类型
- 断线指示
- 显示线速度、电流及电压
- 动态电流限值
- 产品菜单
- 滑轮损耗功率补偿

常用选项

- 绞线应用
- 范围选择开关
- 可调节高度的底座
- 高温滑轮
- 低损耗滑轮

预热器及超大滑轮

PP320



PH450



联系详址

总部

Proton Products Intl Ltd
10 Aylesbury End,
Beaconsfield,
Bucks, HP9 1LW,
England.
Tel +44 1494 670 606,
Fax +44 1494 670 808

欧洲

Proton Products Europe N.V.
Nieuwbaan 81,
B-1785,
Merchtem-Peizegem,
Belgium
Tel +32 (0) 52 466 311
Fax: +32 (0) 52 466 313

美国

Weber & Scher
P.O. Box 366,
1231 US Highway 22 East,
Lebanon Borough,
New Jersey, U.S.A.
Tel +1 (908) 236 8484,
Fax +1 (908) 236 7001

亚洲

博腾电子产品[成都]有限公司
一环路东二段电子科贸大楼
126号309室, 成都 610051
中国
电话 +86 28 8439 3112
传真 +86 28 8437 0880

Website: www.protonproducts.com Email: contact@protonproducts.com

从此网站可获取数据单的PDF版本。

Proton Products, InteliSENS 和 NEXiS系Proton Products国际有限公司的商标名称。
此件中所包含的信息和技术规范如有改变, 不再另行通知。