



La serie di preriscaldatori ad induzione ad alta frequenza InteliSENS™ PH sono progettati per riscaldare con precisione il filo o i conduttori prima del processo di estrusione. L'interfaccia NEXIS™ PH controlla un'unità di potenza ad alta frequenza che applica corrente elettrica alla frequenza ottimale e con tensione precisa, fornendo l'esatto pre-riscaldamento alla velocità desiderata. La serie InteliSENS™ PH è fornita di pulegge meccanizzate per assicurare una tensione costante applicata al filo, riducendo i problemi di SRL nelle applicazioni con cavi dati. Sono disponibili delle pulegge a bassa perdita per prodotti con movimentazione lenta, che riducono l'ammontare di calore assorbito dalle pulegge, migliorando l'efficienza e la performance del preriscaldatore. Le pulegge a lunga durata sono costruite con i materiali più resistenti, migliorando la longevità delle pulegge anche in presenza di fili abrasivi. L'interfaccia NEXIS™ PH è progettata con uno schermo a colori TFT di 20mm x 85mm e una tastiera di navigazione a membrana. La comunicazione digitale è fornita attraverso la RS232, CANbus e in opzione Profibus o Ethernet IP. Ingresso analogico 0 - 10 V per il settaggio esterno della temperatura. L'uscita analogica 0 - 10 V rappresenta la corrente applicata al filo. Uscite a relay per condizioni di allarme, per esempio la rilevazione della rottura filo e avvertimento di sovraccarico di tensione. Relay in ingresso per fermate di emergenza e Avvio / Stop remoto.



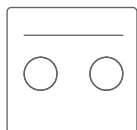
Specifiche

FUNZIONI

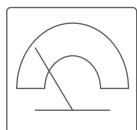
DISPLAY
VELOCITÀ LINEA



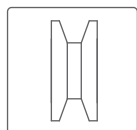
RELAYS



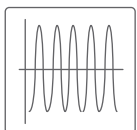
I/O ANALOGICI



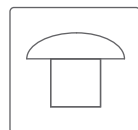
PULEGGE DI
PRECISIONE A
LUNGA DURATA



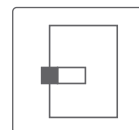
FREQUENZA
OTTIMIZZATA



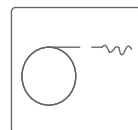
FERMATA DI
EMERGENZA



INTERRUTTORE DI
CHIUSURA PORTA



RILEVAZIONE
ROTTURA FILO



TECNOLOGIA

Avanzato Controllo della Frequenza

V = Anello di tensione di riscaldamento, richiesto per dissipare la potenza richiesta

P = Potenza in Watts, richiesta per scaldare il filo

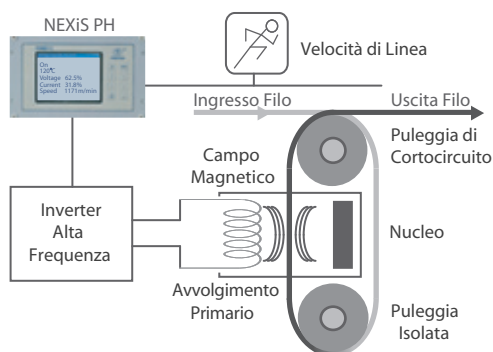
R = Resistenza del filo/conduttore nell'anello di riscaldamento

$V = \sqrt{P \times R}$ Dove $P \times R = \Delta T \times \text{Velocità} \times K$

$V = \sqrt{\Delta T \cdot \text{Velocità} \cdot K}$

BENEFICI

- Riscaldamento ad Alta Frequenza
- Avanzata Tecnologia di Controllo a Frequenza
- Ciclo di Riscaldamento Ottimizzato
- Temperatura Conduttore Consistente
- Pulegge di Precisione e Cuscinetti Assemblati
- Pulegge Rinforzate in Superficie per una Lunga Durata
- Rilevazione Rottura Filo
- Visualizzazione Velocità, Tensione e Corrente
- Design Compatto
- Comunicazione Digitale
- Interruttore di Bloccaggio Porta e Fermanza di Emergenza



SPECIFICHE

Modello	PH160-10-200V	PH160-12-400V	PH300-20-400V
Dimensione Massima Filo	1.60 mm 14 AWG	1.60 mm 14 AWG	3.00 mm 8 AWG
Materiale	Cu/Al	Cu/Al	Cu/Al
Velocità Linea Massima @ 100°C	1800m/min @ 1 mm ²	1800m/min @ 1 mm ²	1278m/min @ 2.5 mm ²
Maximum Wire Temperature	200°C	200°C	200°C
Uscita Potenza	10 kW	12 kW	20 kW
Tensione sull'Anello Massima	15 V	15 V	24 V
Frequenza di Induzione (Massima)	1469 Hz	1469 Hz	1469 Hz
Alimentazione	200 VAC trifase	400 VAC trifase	400 VAC trifase
Tensione d'Ingresso	190 V to 240 V, 47 - 65 Hz	360 V to 440 V, 47 - 65 Hz	360 V to 440 V, 47 - 65 Hz
Diametro Puleggia	160 mm	160 mm	300 mm
Altezza del Filo		980 mm - 1200 mm	
Tipo di Puleggia		Contatto / Isolante	
Dimensioni	380 x 550 x 1500 mm	380 x 550 x 1500 mm	620 x 504 x 1575 mm
Peso	245 kg	290 kg	360 kg
Grado di Protezione		IP53	
Temperatura di Esercizio		+5°C - 45°C	
I/O Seriale		Profibus, CANbus, RS232	
IP Analogico (Preset Temp.)		0 - 10 Vdc = 0 - 250°C	
OP Analogica (Corrente Secondaria)		0 - 10Vdc = 0 - 2000A	
Solenioide Bloccaggio Porta		+24 Vdc Ingresso per Rilasciare	
Ingresso Partenza		Contatto Chiusura o Ingresso Logico	
Ingresso Fermata		Contatto Chiusura o Ingresso Logico	
Uscita Run		Contatto Chiusura	
Fermata di Emergenza Out/In		Relay Out - In 24 Vdc	
Tipo di Controller		NEXIS PH	

OPZIONI DI COMUNICAZIONE

RS232

RS232 / USB

Incluso in tutte le unità PH



Profibus

Opzione : integrato nel preriscaldatore

ACCESSORI

GUIDE MOBILI



ALTEZZE
PERSONALIZZABILI



FUNZIONE DEL CONTROLLER

- Avvio & Fermata Preriscaldamento
- Preset: Temperatura
- Linguaggi Multipli
- Notifica Campo di Potenza
- Settaggio Tipo di Materiale
- Indicazione Rottura Filo
- Visualizzazione Velocità, Corrente e Tensione
- Limite di Corrente Attivo
- Menu Prodotti
- Puleggia Bassa Potenza Bassa Compensazione

OPZIONI GENERALI

- Applicazioni con Filo Gemellato
- Interruttore per Range
- Piedini ad Altezza Regolabile
- Settaggio Puleggia Alta Temperatura
- Settaggio Puleggia Bassa Perdita

PULEGGE PRERISCALDATE ED EXTRA-LARGE

PP320



PH450



Contatti

Ufficio Generale
Proton Products Intl Ltd
10 Aylesbury End,
Beaconsfield,
Bucks, HP9 1LW,
England.
Tel +44 1494 670 606,
Fax +44 1494 670 808

Europa

Proton Products Europe N.V.
Nieuwbaan 81,
B-1785,
Merchtem-Peizegem,
Belgium
Tel +32 (0) 52 466 311
Fax: +32 (0) 52 466 313

Distributore italiano

LASERTECNO srl
Via Grumello 23/B
24100 BERGAMO
Tel./Fax +39 035 566511
Email: info@lasertecno.it

www.protonproducts.com