

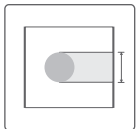


インテリセンス 外径測定器DGシリーズは、高速、高精度且つ繰り返し精度の高い測定能力により、公差の厳しい製品の外径測定、制御に最適です。強固な工業用設計ポリシーに基づき設計されている為、厳しい使用環境にも対応いたします。先端デジタル信号プロセッサを内蔵したコンパクトな測定ヘッドを簡単に接続することができます。キャンパス、デバイスネット、プロフィバス通信機能が測定ヘッド内に装備され、RS232、アナログ、接点出力は別置き電源サプレユニットPSU-RS2-AR内に設けられています。インテリセンス 外径測定器DGシリーズをネクシス シリーズ制御システムに接続し、製品測定管理やプロセス制御に用いることができます。外径制御能力を分析するSPC値算出機能、うねりのある外径測定を可能にするヘリックス機能、周期的外径変動を分析するFFT機能、1スキャン毎の測定値を連続対比し短期的な外径変化を検出する凹凸検知機能等により従来の外径測定器にない強力なデータ分析機能を提供致します。プロセッサ内蔵の測定ヘッドをPCに接続し、専用ソフトにより校正も簡単に行え、製品保守の面でも大幅に改善され、信頼性が向上しました。最先端技術を駆使し、大幅な性能改善が施され、過去に例のないコストパフォーマンスを演出致します。

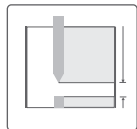


1軸外径測定器

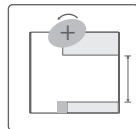
測定例



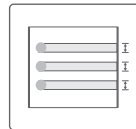
外径



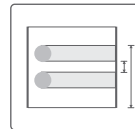
エッジ位置



プロファイル



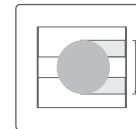
多線外径



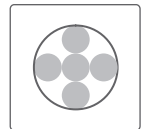
位置、隙間



フィルム厚み



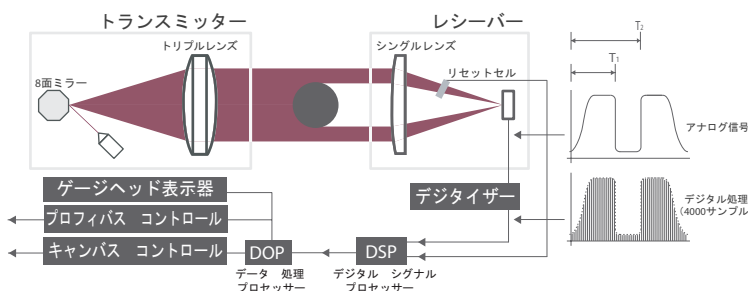
大外径測定
2台スタック式



集合ケーブル

テクノロジー

- スキャン時間 (ST) をスキャン速度 (SV) と測定ゲートサイズ (GS) により求めます。
$$ST = \frac{GS}{SV}$$
- エッジ位置 1 (EP1) をスキャン速度 (SV) と時間 (T1) より求めます。
$$EP1 = SV \times T1$$
- エッジ位置 2 (EP2) をスキャン速度 (SV) と時間 (T2) より求めます。
$$EP2 = SV \times T2$$
- 製品寸法は次の通りです。
$$OD = EP2 - EP1 \text{ 又は } (T2 - T1)$$

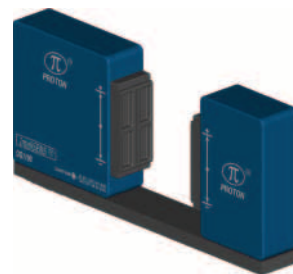
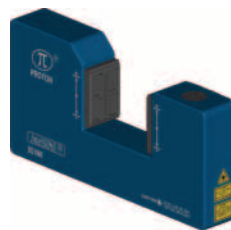


上図は1軸測定器の測定原理です

特長

- 600スキャン/秒/1軸 (オプション：最大1400スキャン/秒)
- シングルスキャン検知
- 最大、最小読取機能
- 外径のSPCデータ分析
- 外径周期変動のFFT分析
- ネットワーク対応
- 先端DSPテクノロジー
- フィルター機能 (異常読取値排除)
- エアージェット機能
- アルミ鋳物ボディ
- IP65 ネマ4 密封性
- インテリジェント ヘッド

製品仕様



モデル型式	DG1030	DG1060	DG1100
ゲートサイズ	30mm	60 mm	100 mm
最小測定値	0.1mm	0.2 mm	0.5 mm
最大測定値	27 mm	54 mm	90 mm
精度: 0.008%	0.001mm	0.0015 mm	0.005 mm
スキャン数	600スキャン/秒 (オプションMAX1400スキャン)		
測定単位	mm, inch		
消費電力		24 Vdc 1 Amp	
寸法 (LxWxH)	290 x 66 x 170 mm	425 x 68 x 212 mm	504 x 68 x 230 mm
重量	5 kg	8 kg	10 kg
使用温度		5°C - 45°C (41°F - 113°F)	
使用湿度		90% 38°C (105°F)	
密封性		IP65, NEMA4	
ヘッド内 シリアル通信 I/O	Profibus, EtherNet IP, CANbus		
シリアル I/O	RS232 / USB, CANbus		
速度入力	ヘリックスモード時に必要		
接点出力	フリー電圧 (最大60 Vdc) 4接点 (1.状態 2. 上限公差外 3. 下限公差害 4. 外径凹凸警報)		
アナログ 1	16ビット5Vdc 2mA 5V 外径		
アナログ 2	16ビット5Vdc 2mA 5V 外径偏差		
SPC	SPC 最大外径、最小外径、平均外径、Cp、CpK		
FFT	周期的外径変動の周波数分析		
シングルスキャン欠陥検知	シングルスキャンによる外径凹凸検知		
ヘリックス	一定時間内の最大値、最小値を計測 (外径にうねりのある製品)		
プリセット	外径上、下限公差、+欠陥、-欠陥		
グラスロジック	透明体測定モード		

アクセサリ



DGI
ゲージヘッド表示器



PSU-RS232
パワーサプライ + RS232



PSU-RS2-AR
パワーサプライ + RS232
+ アナログ + 接点出力



KAL 30
KAL 60
KAL 100
校正キット



HST-1
スタンド



GRS 30
GRS 60
GRS 100
ガイドローラー

通信オプション

- Profibus
(in DG Gauge Head)
- Ethernet IP
(in PSU-RS2)
- RS232 / USB
(in PSU-RS2)



Contact Information

Head Office

PROTON PRODUCTS INTERNATIONAL LTD
10 Aylesbury End,
Beaconsfield,
Bucks, HP9 1LW,
England.
Tel +44 1494 670 606,
Fax +44 1494 670 808

Europe

PROTON PRODUCTS EUROPE N.V. -
Nieuwbaan 81,
B-1785, Merchtem-Peizegem,
Belgium
Tel: +32 (0) 52 466 311
Fax: +32 (0) 52 466 313

USA

PROTON PRODUCTS INTERNATIONAL
P.O. Box 366, 1231
US Highway 22
East, Lebanon Borough,
New Jersey,
USA.
Tel +1 (908) 236 8484,
Fax +1 (908) 236 7001

Asia

PROTON PRODUCTS CHENGDU LTD
DianZikeMao Bld,
126 Dong, 2nd section
No.1 Ring Road,
Chengdu, 610051,
China.
Tel +86 288 439 3112,
Fax +86 288 437 0880

ホームページ: www.protonproducts.com メール問い合わせ先: sales@protonproducts.com