



インテリセンス PHシリーズ高周波誘導式プレヒーターは押出工程にて正確な芯線、導体予熱に用いられます。ネクシス PHコントローラーは高周波パワーユニットを制御し、常に最適周波数にて電流値を算出し、電圧を正確に維持することにより、ライン速度に追従した的確な予熱が行われます。インテリセンスPHシリーズプレヒーターは高精度プーリーを用い、ラインテンションの不均一時に発生する同軸ケーブルのVSWR(リターンロス)トラブルの発生も抑制します。低速予熱時の放熱を抑制する放熱抑制プーリーにてプーリーに吸収される熱量が減少され、予熱効率、性能が改善されます。

特殊材質を採用した長寿命プーリーにより大幅に保守改善されます。ネクシス PHコントローラーは120mm x 85mm カラーTFT画面、操作キーパッドにより構成されます。デジタル通信はRS232、キャンパス入力が標準装備され、オプションにてプロファイバス、イーサネットにも対応します。

アナログ入力(0-10V)により外部より予熱温度設定が行えます。

アナログ出力(0-10V)により芯線にかかる電流値をモニターできます。

接点入力にて遠隔運転、停止、非常停止が行えます。

接点出力にて断線、オーバーロード、機器トラブルを監視できます。

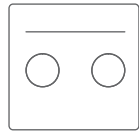


:: Data Sheet ::

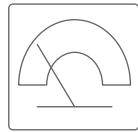
主な機能



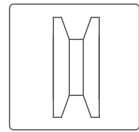
ライン速度表示



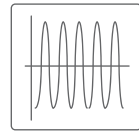
リレー



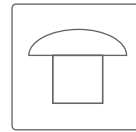
アナログ入出力



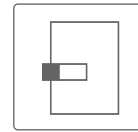
高精度、長
寿命プーリー



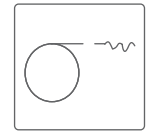
最適化周
波数



非常停止



ドア
インターロック



断線検知

テクノロジー

周波数制御 (先端技術)

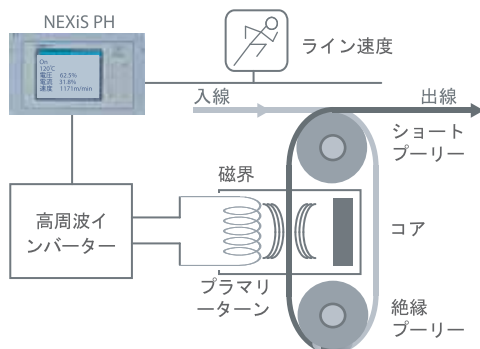
V = 予熱ループ電圧

P = 予熱パワー (ワット)

R = 芯線、導体の予熱ループ内抵抗値

$$V = \sqrt{P \times R} \quad P \times R = \Delta T \times \text{速度} \times K$$

$$V = \sqrt{\Delta T \cdot \text{速度} \cdot K}$$



特長

- 高周波予熱
- 周波数制御 (先端技術)
- 均一な予熱温度
- 精密プーリー、ベアリング
- 長いプーリー寿命
- 放熱抑制プーリー
- 断線検知
- ライン速度表示
- コンパクト デザイン
- デジタル通信
- 扉インターロック
- 非常停止

仕様

モデル	PH 160-200V	PH 160-400V	PH 300-400V
Max 芯線外径	1.60 mm 0.063 inch 14 AWG	1.60 mm 0.063 inch 14 AWG	3.00 mm 0.12 inch 8 AWG
材質	銅/アルミ	銅/アルミ	銅/アルミ
Max ライン速度 @100°C (212°F)	1800m/分@1 mm ² 5905 ft/分	1800m/分@1 mm ² 5905 ft/分	1278m/分@2.5 mm ² 4192 ft/分
Max ワイヤ温度	200°C (392°F)		

出力	10kW	12kW	20kW
Max ループ電圧	15V	15V	24V
誘導周波数 (Max)	1469 Hz		
供給電源	3相200VAC	3相400VAC	
供給電圧	190V - 240V 47-65Hz	360V - 440V 47-65Hz	

パスライン高さ	980mm - 1020mm (38.6 inch - 40.19 inch)		
プーリー外径	160mm (6.3 inch)	160mm (6.3 inch)	300mm (11.8 inch)
プーリータイプ	ショート / 絶縁		
外寸 L-W-H	380 x 400 x 1500 mm 14.97 x 15.76 x 59.1 inch	380 x 400 x 1500 mm 14.97 x 15.76 x 59.1 inch	620 x 400 x 1575 mm 24.43 x 15.76 x 62.05 inch
密封性	IP 53		
作動環境温度	+5°C - 45°C (41°F - 113°F)		

シリアル入出力	プロフィバス、キャンバス、RS232		
アナログ入力 (遠隔温度設定)	0 - 10Vdc = 0 - 250 C		
アナログ出力 (2次側電流値)	0 - 10Vdc = 0 - 1000A	0 - 10Vdc = 0 - 2000A	
ドアロック用ソレノイド	開時入力電圧+24Vdc		
運転開始入力	閉接点 又はロジック入力		
運転停止入力	閉接点 又はロジック入力		
稼動中出力	接点出力		
緊急停止	リレー接点 - In 24Vdc		

コントローラー	ネクシス PH コントローラー
---------	-----------------

コントローラー機能

- 予熱開始、停止
- 温度設定
- マルチ言語
- パワーレンジ表示
- 線材設定
- 断線表示
- パワー、電圧消費P% 表示
- 電流限界点
- 製品メニュー
- 放熱防止プーリー構造

オプション

- 芯線2本同時予熱
- レンジスイッチ
- パスライン高さ調整式架台
- 高温プーリー
- 放熱防止プーリー

通信オプション

- プロフィバス
- イーサネット
- RS232 / USB

